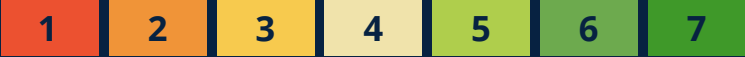


GARBE LOFIN-SCORE

GEOGRAPHICAL LOCATION ASSESSMENT BASED ON LAU REGIONS

LOFIN-SCORE



Definition
Der LOFIN-Score (Logistics Affinity Score) ist ein analytisches Modell zur Berechnung der Attraktivität einer Gemeinde (LAU) für logistische Zwecke.

Der LOFIN-Score basiert auf den folgenden Indikatoren:

- Verfügbares Einkommen der Haushalte
- Wachstum des verfügbaren Einkommens der Haushalte
- Autobahnanschlüssen pro LAU
- Bruttoinlandsprodukt je Einwohner/Bruttowertschöpfung zu Basispreisen
- Bevölkerungsdichte/Bevölkerungswachstum (Fünfjahresdurchschnitt)
- Unternehmensdichte/Beschäftigtendichte
- E-Commerce-Nutzung/E-Commerce-Wachstum
- Entfernung zu großen Frachtflughäfen
- Entfernung zu großen Seehäfen
- Höhenlinien

Die Indikatoren wurden für jede Gemeinde mittels Box-Cox-Transformation aufbereitet und über eine Minimum-Maximum-Standardisierung bewertet. Anschließend wurden die Werte aggregiert, erneut mittels der Box-Cox-Methode transformiert und danach mithilfe einer Minimum-Maximum-Skalierung standardisiert.

Der LOFIN-Score reicht von 1 bis 7, wobei 7 den höchsten Wert darstellt.

Der LOFIN-Score bietet eine makroökonomische Bewertung auf Basis ausgewählter Kennzahlen und stellt keine objektspezifische Analyse dar.

Definition
The LOFIN score (Logistics Affinity Score) is an analytical model for calculating the attractiveness of a municipality (LAU) for logistics purposes.

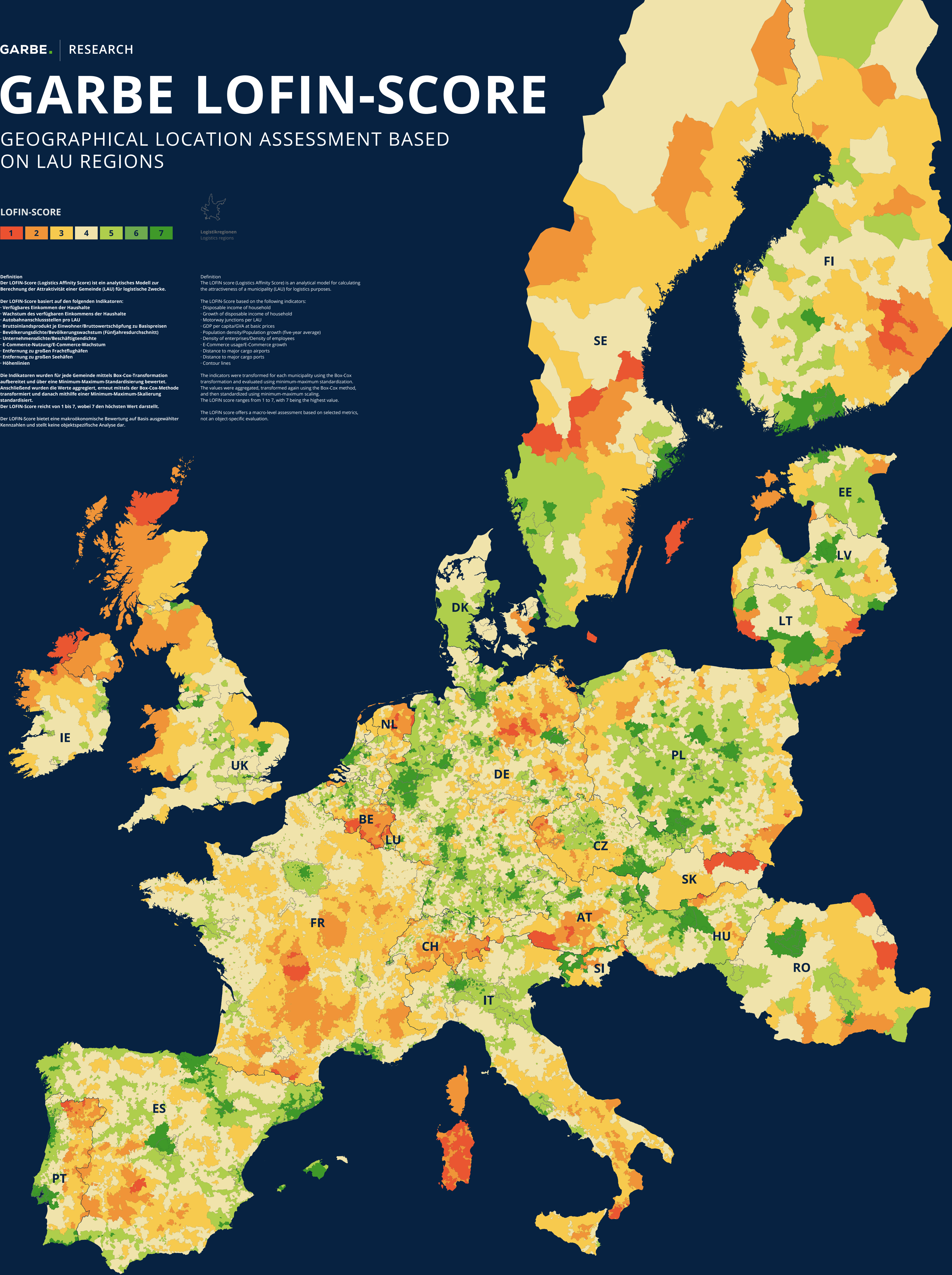
The LOFIN-Score based on the following indicators:

- Disposable income of household
- Growth of disposable income of household
- Motorway junctions per LAU
- GDP per capita/GVA at basic prices
- Population density/Population growth (five-year average)
- Density of enterprises/Density of employees
- E-Commerce usage/E-Commerce growth
- Distance to major cargo airports
- Distance to major cargo ports
- Contour lines

The indicators were transformed for each municipality using the Box-Cox transformation and evaluated using minimum-maximum standardization. The values were aggregated, transformed again using the Box-Cox method, and then standardized using minimum-maximum scaling.

The LOFIN score ranges from 1 to 7, with 7 being the highest value.

The LOFIN score offers a macro-level assessment based on selected metrics, not an object-specific evaluation.



Kontakt / Contact



Tobias Kassner
Member of the Executive Board,
Head of Research & ESG
+49 40 35613-1072
t.kassner@garbe.de



Dr. Peter Bartholomäus
Member of the Executive Board,
Head of International Fund Management
+49 40 35613-1950
p.bartholomaeus@garbe.de



Michael Marcinek
Member of Executive Board
Head of Business Development
+49 40 35613-1672
m.marcinek@garbe.de



Disclaimer
Der LOFIN-Score stellt eine modellbasierte, induktive Einschätzung der logistischen Attraktivität auf Makroebene dar und ersetzt keine objektspezifische Analyse. Er ist nicht als Grundlage zur Absicherung von Investitionsentscheidungen geeignet.
Aufgrund bestehender Datenlücken bei einzelnen Indikatoren und/oder Ländern wurden teilweise Schätzdaten verwendet, wodurch die Aussagekraft eingeschränkt sein kann. Eine Gewähr für Vollständigkeit und Richtigkeit wird nicht übernommen.
The LOFIN score provides a model-based, inductive assessment of logistics attractiveness at a macro level and does not replace an object-specific analysis. It is not intended to support or validate investment decisions.
Due to data gaps for certain indicators and/or countries, surrogate data have been used in parts, which may limit the robustness of the results. No guarantee is given as to the completeness or accuracy of the information.

©2026 GARBE Industrial GmbH & Co. KG, Versmannstraße 2, 20457 Hamburg, Germany