

EXPOSÉ
LOGISTIKIMMOBILIE APFELSTÄDT
CA. 14.000 M² HALLENFLÄCHE VERFÜGBAR



GARBE.

Industrial Real Estate GmbH

LAGE

Sülzenbrücker Straße 7, 99192 Apfelstädt

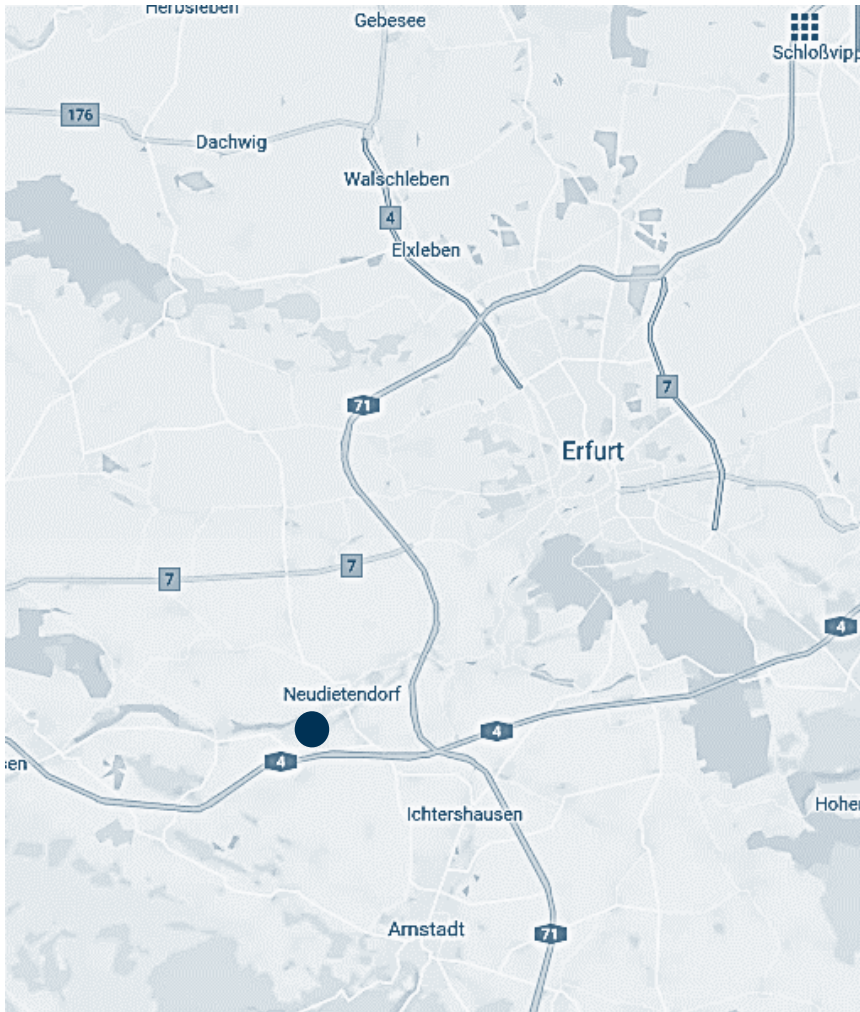
Durch die geringe Entfernung (ca. 22 km) zum Erfurter Zentrum befindet sich die Logistikimmobilie Apfelstädt an einem wichtigen Logistikstandort der Region.

Der Standort profitiert von seiner zentralen Lage innerhalb Deutschlands und von der hervorragenden Verkehrsanbindung an die A 4 (3,5 km) oder A 71 (6,7 km). Der Flughafen Erfurt Weimer liegt ca. 17 km entfernt und das Stadtzentrum Erfurts ca. 22 km nordöstlich der Liegenschaft.

Apfelstädt zählt zu einer der bevorzugten Logistiklagen im Großraum Erfurt. Der Logistikstandort Erfurt verfügt über gut ausgebaute Straßen-, Schienen- und Luftverbindungen, die kurze, schnelle Wege innerhalb Deutschlands und Europas garantieren.

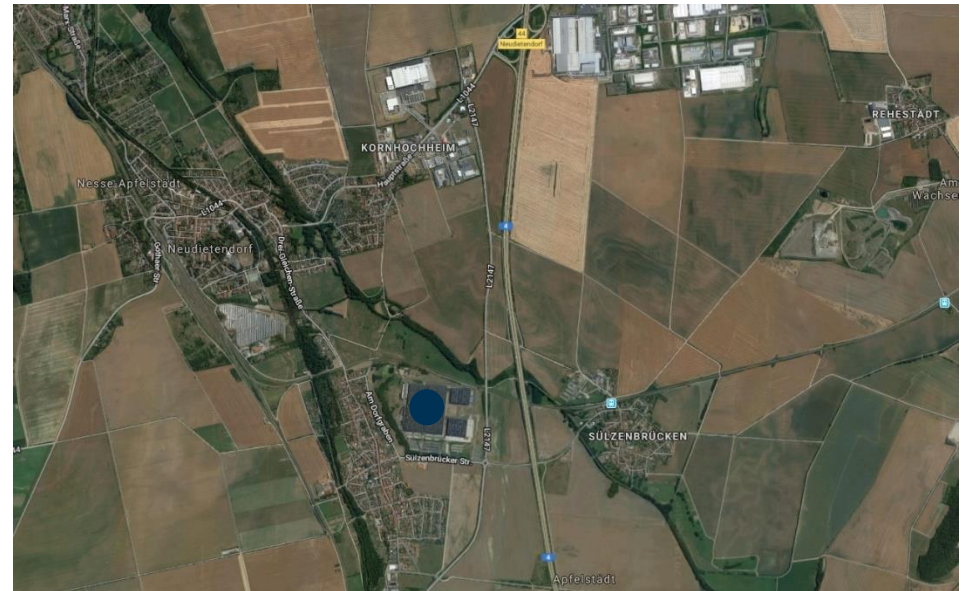


LOGISTIKIMMOBILIE APFELSTÄDT



Entfernungen vom Standort

Autobahn (A4)	ca. 3,5 km	Erfurt (Zentrum)	ca. 22 km
Autobahn (A71)	ca. 6,7 km	Airport (Erfurt Weimar)	ca. 17 km



KEYFACTS

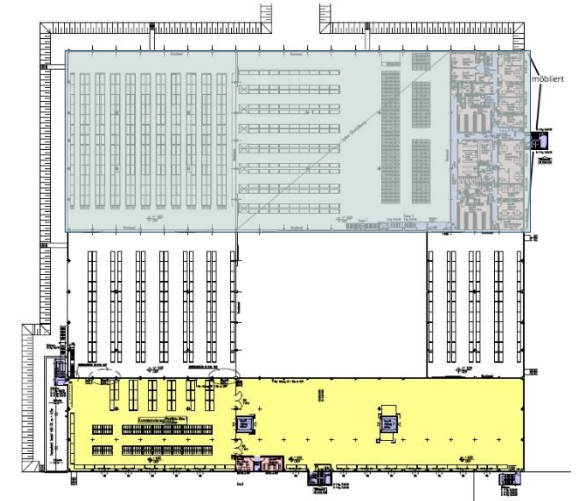
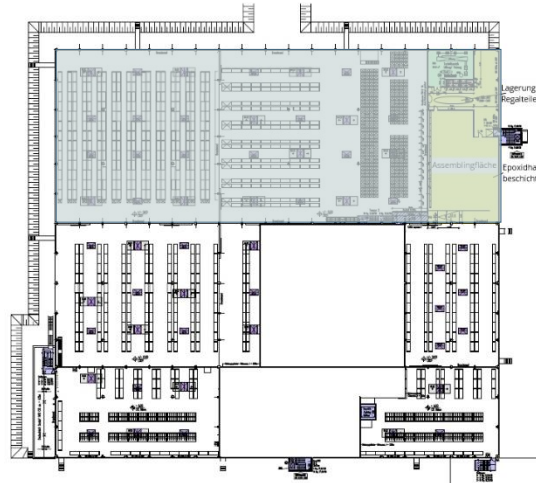
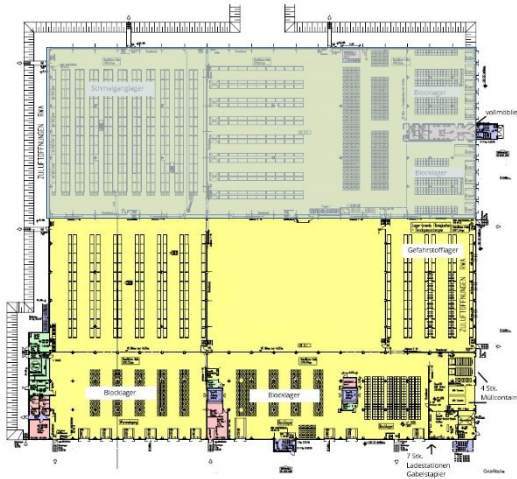


Hallenfläche Gesamt:	ca. 14.539 m ²
Büro- und Sozialfläche:	ca. 1.567 m ²
Mezzaninfläche:	ca. 4.229 m ²
LKW Stellplätze:	ca. 13 Stk.
PKW Stellplätze:	ca. 153 Stk.
Rampentore:	17 Stk.
Ebenerdige Sektionaltore:	3 Stk.
Hallenhöhe:	12,2 m UKB
Bodenbelastbarkeit:	5 t/m ²
Sprinkleranlage:	VDS-Standard
Heizung:	Gas
Gebietsausweisung:	GE
Baujahr:	2000

VERFÜGBARE MIETFLÄCHE



ÜBERSICHT



Bauabschnitt I

Hallenfläche:	ca. 8.370 m ²
Büro- und Sozialflächen:	ca. 379 m ²
Lagermezzaninfläche:	ca. 3.274 m ²

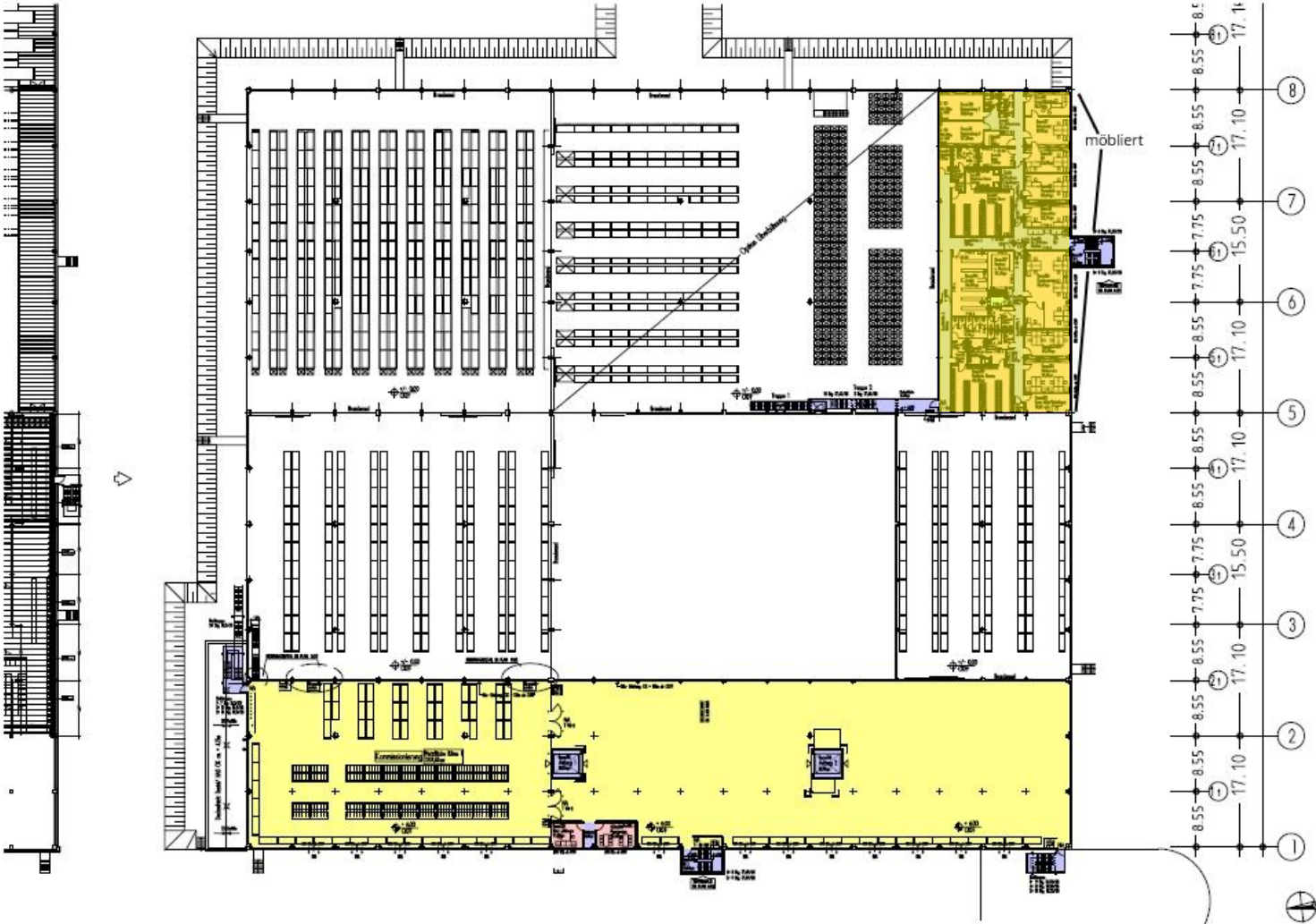
Bauabschnitt II

Hallenfläche:	ca. 6.168 m ²
Büro- und Sozialflächen:	ca. 1.189 m ²
Mezzaninfläche:	ca. 954 m ²

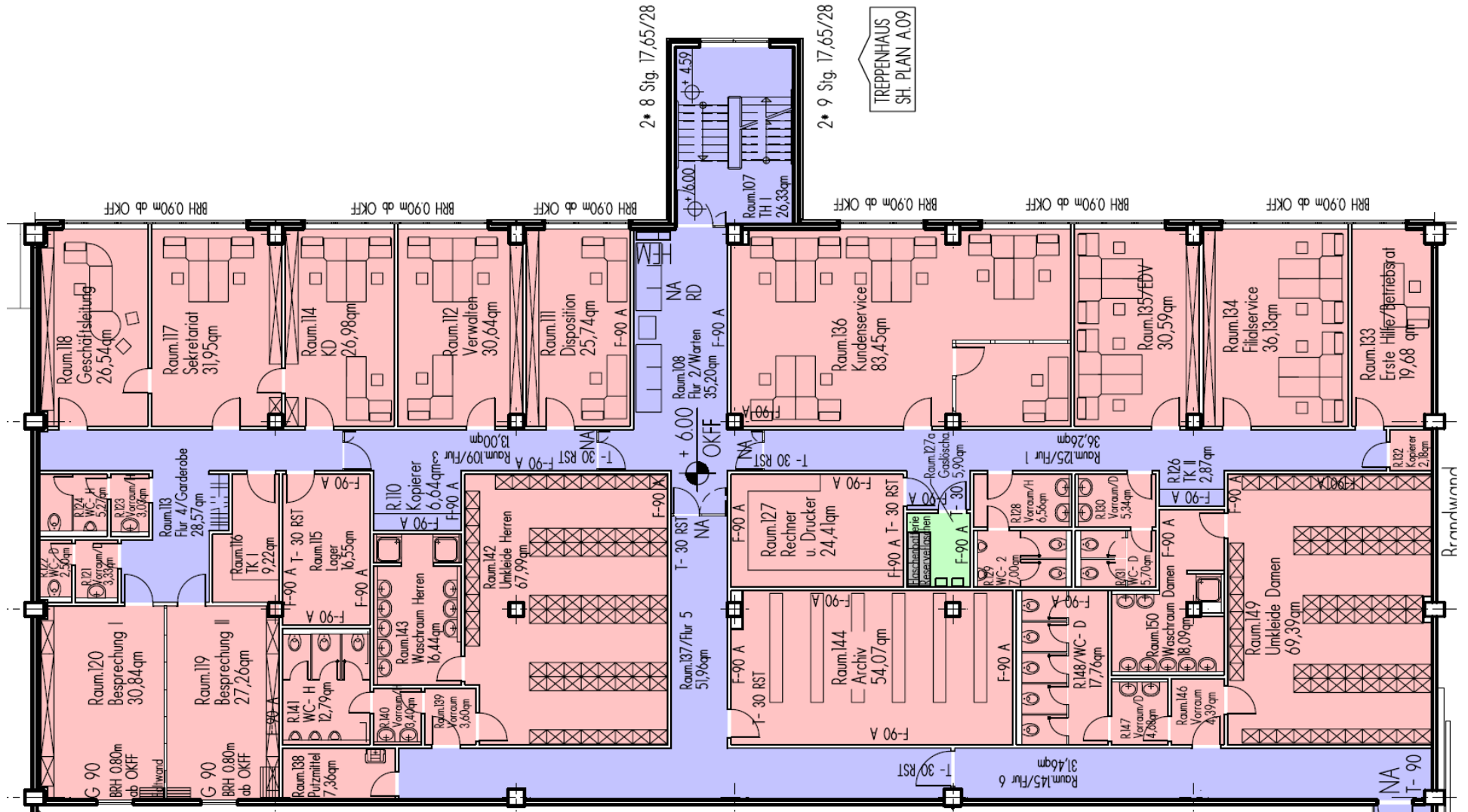
GRUNDRISS - EG



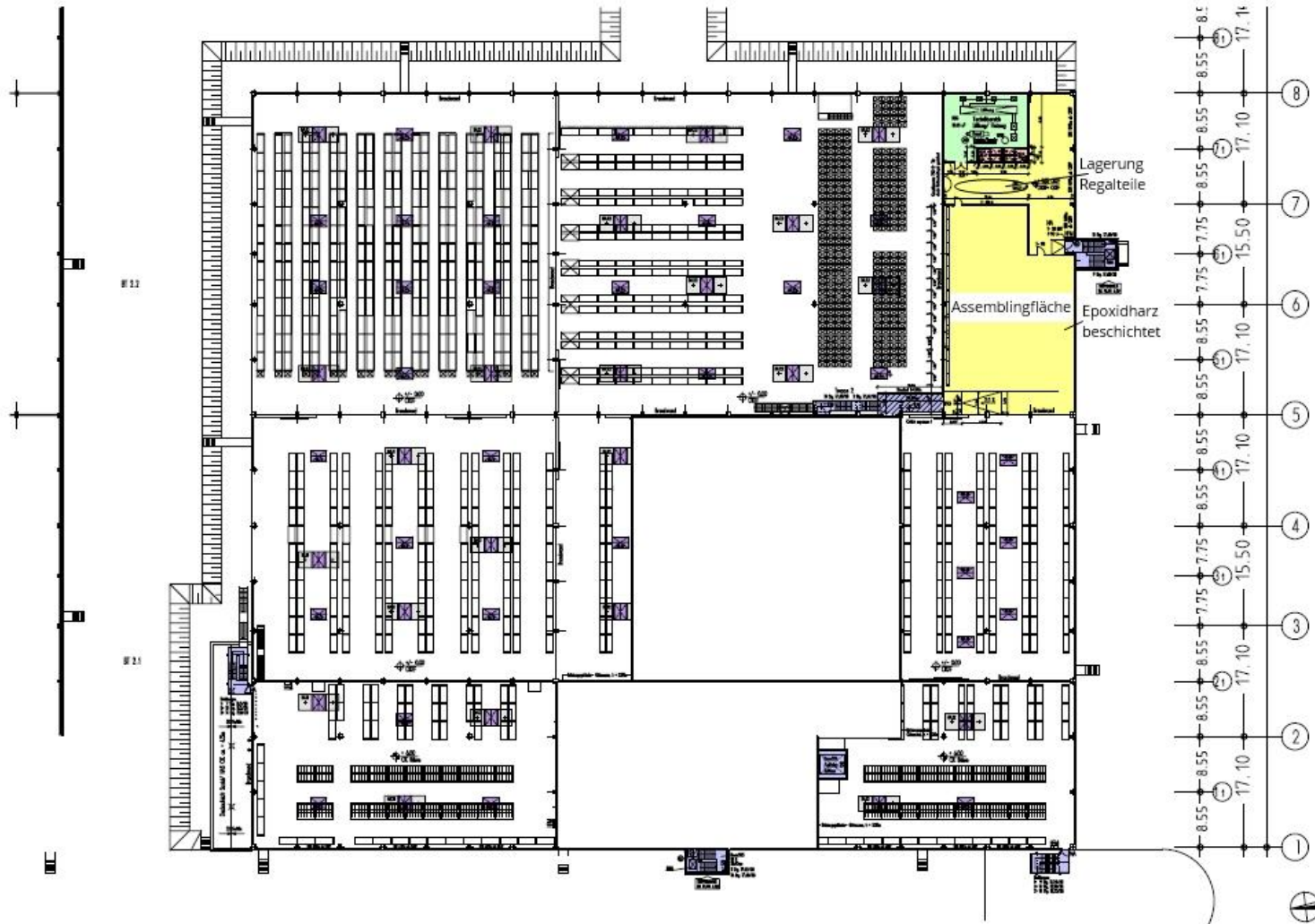
GRUNDRISS - 1.OG MEZZANINE UND BÜRO



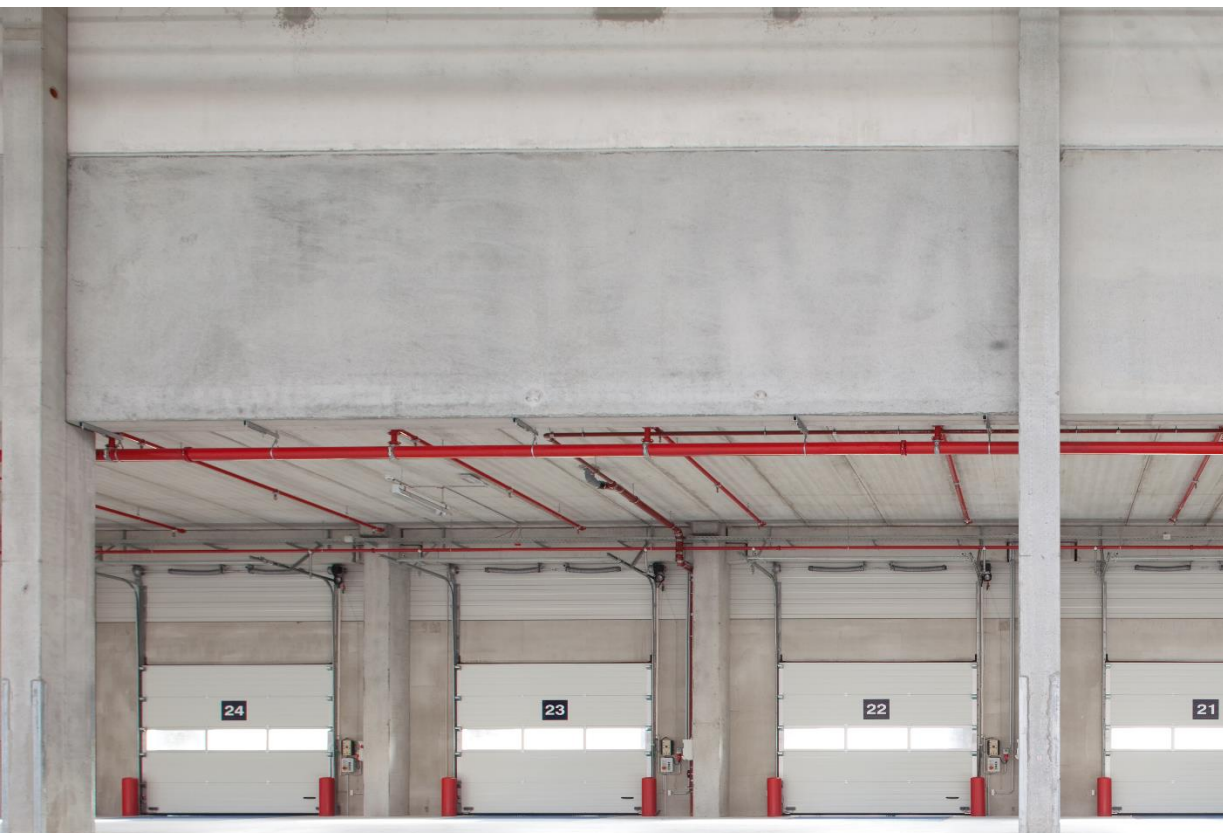
GRUNDRISS - 1.OG BÜROFLÄCHEN



GRUNDRISS – 2. OG



MIETVERTRAGSKONDITIONEN



Hallenflächenmiete:	3,50 €/m ²
Büro- und Sozialflächenmiete:	5,70 €/m ²
Mezzaninflächenmiete:	1,80 €/m ²
Indexierung VPI	100 %
Mietvertragslaufzeit	> 3 Jahre
Kautions	3 Bruttomonatsmieten
Provision	provisionsfrei

Anmerkungen

- Unsere Angebote sowie alle künftigen Ergänzungen und Folgeangebote erfolgen freibleibend und vorbehaltlich einer Zwischenvermietung.
- Detaillierte Informationen und Planungsunterlagen stellen wir Ihnen gern auf Anfrage zur Verfügung.

IMPRESSIONEN



GARBE.

Industrial Real Estate

Garbe Industrial Real Estate GmbH

Caffamacherreihe 8

20457 Hamburg

Tel +49 (40) 35 613 - 1780

Fax +49 (40) 35 613 - 2810

info@garbe.de

www.garbe-industrial.de