

Exposé

LAMPERTSWALDE

Am Mart 9, 01561 Lampertswalde



GARBE ■

Industrial Real Estate GmbH

LAGE

Am Mart 9, 01561 Lampertswalde

Das Objekt befindet sich in guter Lage im Gewerbe- und Industriegebiet „Quersa“ südlich von Lampertswalde. Direkter Nachbar ist Kronospan, einer der international führenden Hersteller von Laminatböden und Deckenplatten; weitere Unternehmen im Umfeld sind PV Automotive (KFZ-Ersatzteile), Stoba (Druckerei), eine Kunststoffverarbeitung sowie kleine Dienstleister.

Über die am Objekt gelegene Bundesstraße 98 gelangt man zur BAB A13 (Verbindung Berlin und Dresden). Der Flughafen Dresden ist über die A13 schnell zu erreichen.

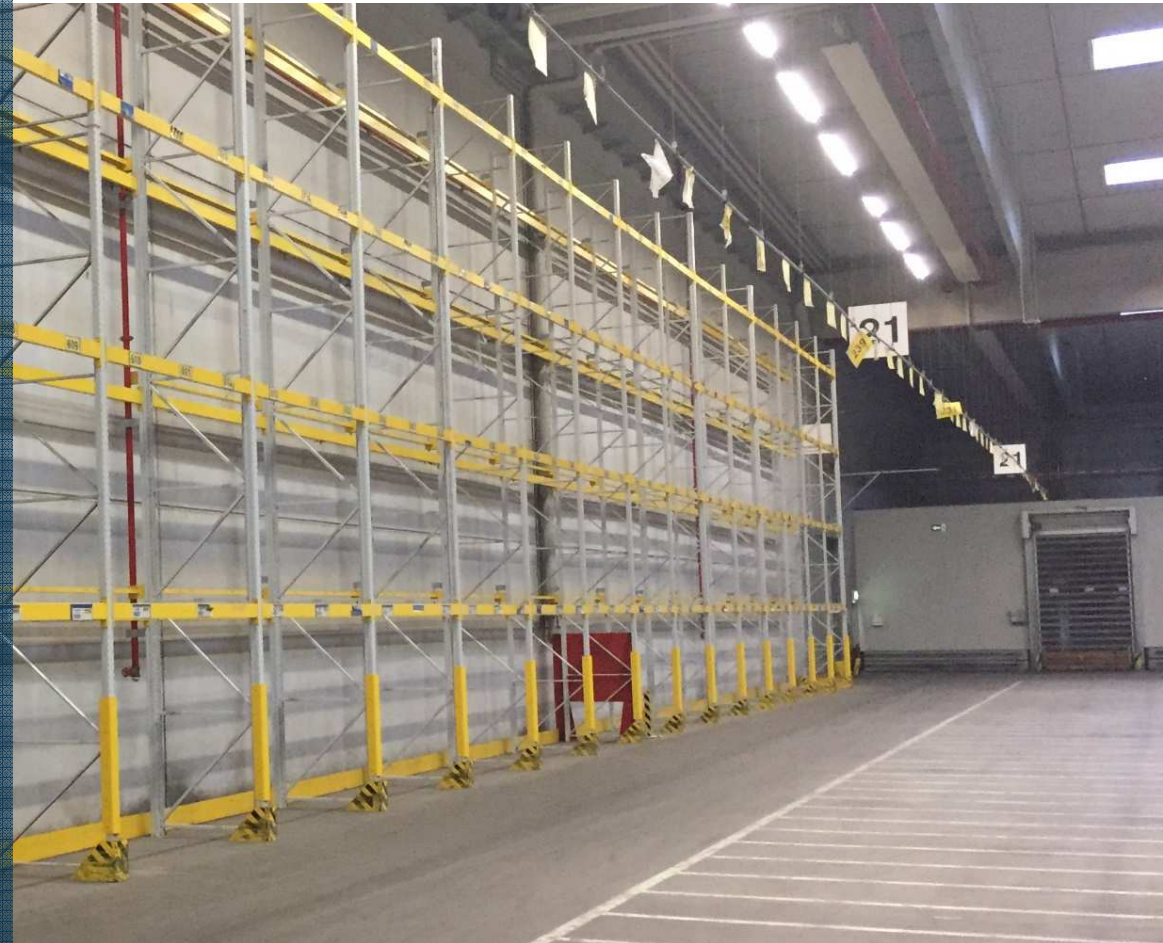
Im weiteren Umkreis sind u.a. SAP, Elbe Flugzeugwerke GmbH (Flugzeugbauer für EADS) oder GlaxoSmithKline Biologicals angesiedelt



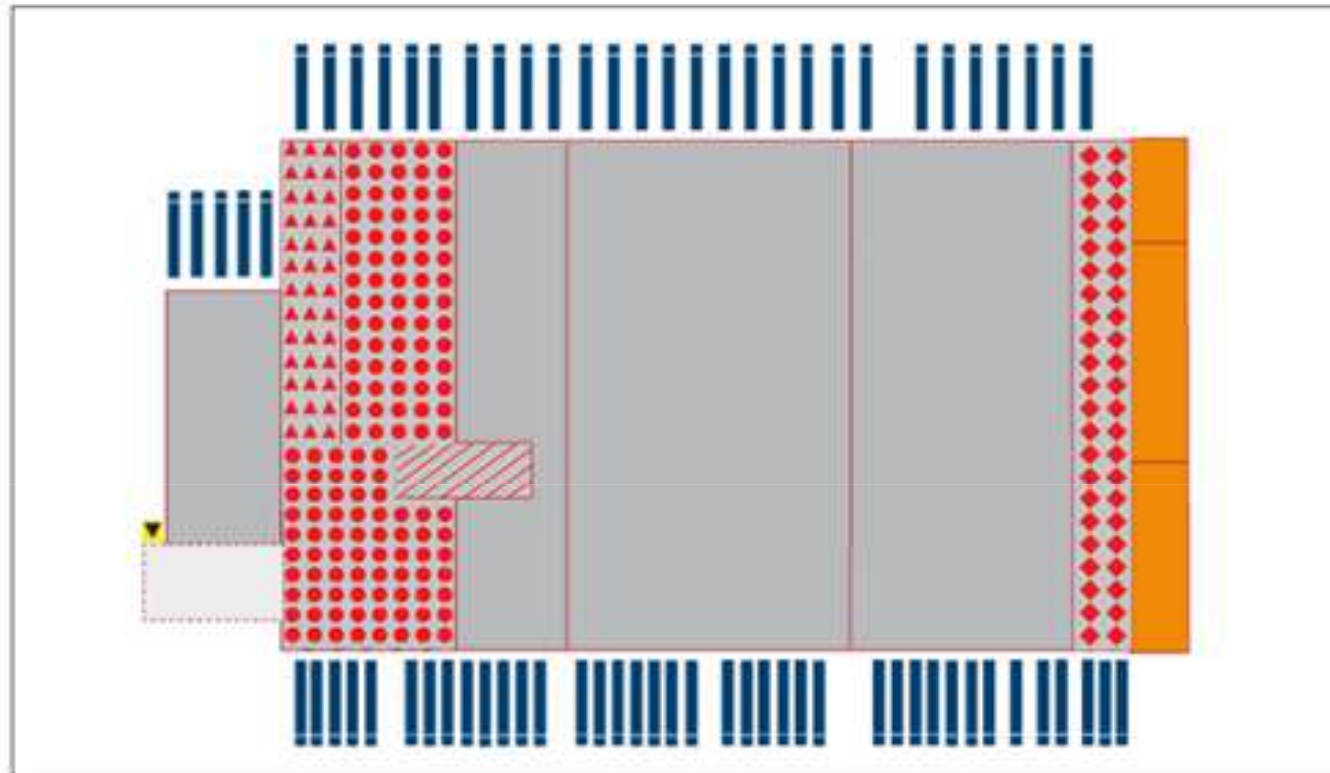
GESAMTÜBERSICHT KEYFACTS



Grundstücksfläche:	59.387 m ²
Hallenfläche:	24.295 m ²
Davon Kühlhalle:	4.498 m ²
Büro-/ Sozialfläche:	1.700 m ²
Hallenhöhe:	9,00 m bis 10,98 UKB
Anzahl Tore:	74
Bodenbelastbarkeit:	5 t/m ²
Sprinkleranlage:	VdS
Heizung Hallen:	Öl
Baujahr:	1991/2008



GRUNDRISS



- | | | | |
|----------------------|----------------------|--------------------------------------|--------------|
| ● Kühlager | ■ Rampen | ■ Büro- / Sozial- und Technikflächen | □ Entsorgung |
| ▲ Tiefkühlung | ▲ Ebenerdiger Zugang | ▨ Fleischkühlung | ■ Hauptlager |
| ◆ Temperiertes Lager | | | |

MIETVERTRAGSKONDITIONEN



Büro-/ Sozialflächenmiete:	Auf Anfrage
Nebenkosten (aktuell):	Auf Anfrage
PKW Stellplätze:	Auf Anfrage
Indexierung VPI:	100 %
Mietvertragslaufzeit:	> 3,0 Jahre
Kautiön:	3-6 Brutto-MM
Provision:	Provisionsfrei

Anmerkungen

- Unsere Angebote sowie alle künftigen Ergänzungen und Folgeangebote erfolgen freibleibend und vorbehaltlich einer Zwischenvermietung.
- Mietkautiön in Abhängigkeit der Bonität
- Detaillierte Informationen und Planungsunterlagen stellen wir Ihnen gern auf Anfrage zur Verfügung.

GARBE.

Industrial Real Estate

Garbe Industrial Real Estate GmbH

Mathias Brenner

Eichborndamm 167

13403 Berlin

Tel: +49 (0) 40 / 35 613 – 10 60

Fax: +49 (0) 40 / 35 613 – 2810

m.brenner@garbe.de

www.garbe-industrial.de